

**STANLEY®**

# CATÁLOGO GENERAL

## TABELA 2024



VERSÃO ONLINE

À MEDIDA DO PROFISSIONAL

[www.STANLEYWORKS.pt](http://www.STANLEYWORKS.pt)

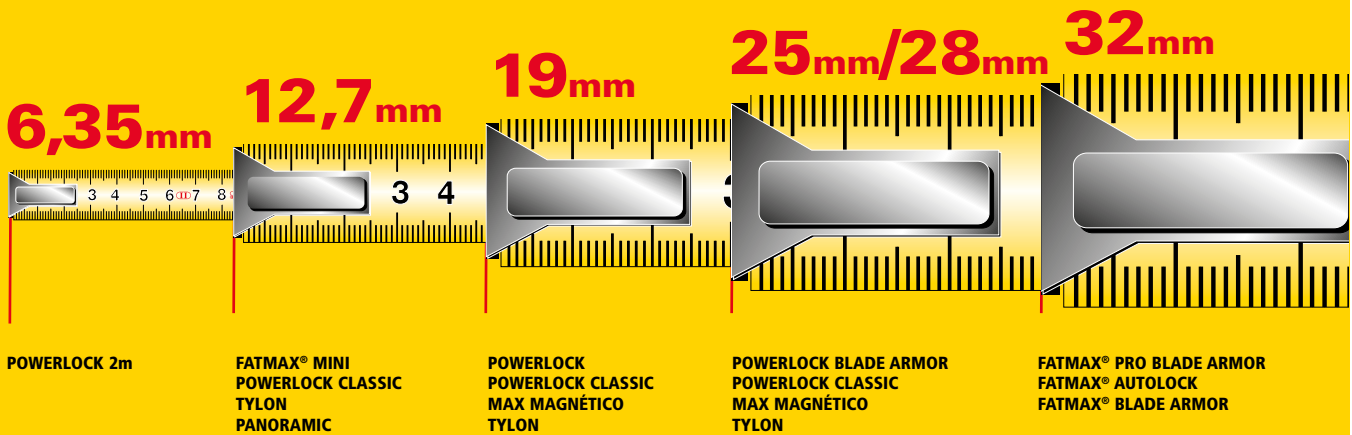
# INSTRUMENTOS DE **MEDICÃO**



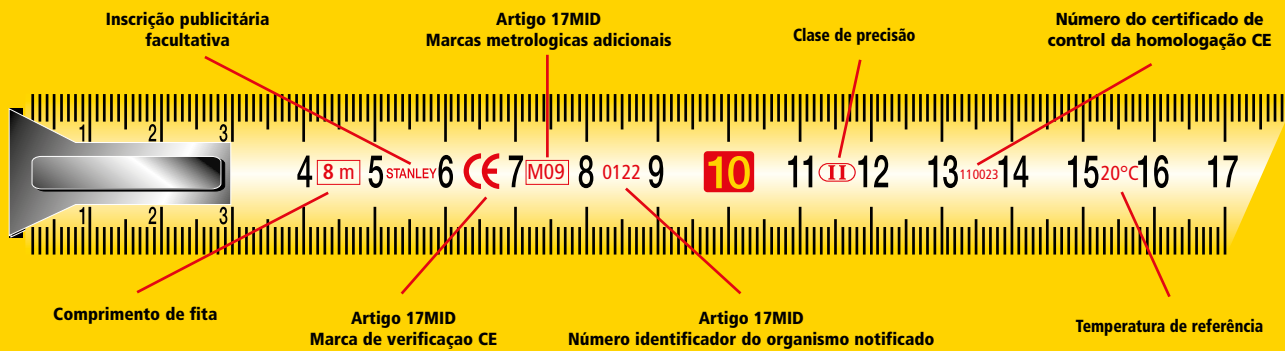
# FITAS MÉTRICAS



## LARGURA DE FITA: 5 MEDIDAS



## SÍMBOLOS REGULAMENTARES NUMA FITA DE MEDIÇÃO



## NORMAS DE PRECISÃO EUROPEIAS

### TOLERÂNCIAS PERMITIDAS

Classe de precisão	1 m	2 m	3 m	5 m	8 m	10 m
II	0,5mm	0,7mm	0,9mm	1,3mm	1,9mm	2,3mm
III	1mm	1,4mm				

Todas as fitas STANLEY fabricadas em França estão homologadas pelo S.I.M. (Service des Instruments de Mesure)

Exemplo: O erro máximo de uma fita métrica de 3 m da classe II é de 0,9 mm em todo o seu comprimento.

# O PROFESIONAL ACONSELHA



**LUIS REDONDO**  
trabalhador da construção

## A MELHOR FITA MÉTRICA PARA SATISFAÇÃO DAS SUAS NECESSIDADES

### O SISTEMA MAIS FIÁVEL DE RETORNO E BLOQUEIO DA LÂMINA

Todas as fitas métricas da STANLEY apresentam um retorno e bloqueio da lâmina imbatíveis; inovações chave introduzidas em primeiro lugar pela STANLEY com a sua famosa fita métrica Powerlock.

### PROTECÇÃO DA LÂMINA PARA UMA DURABILIDADE MAIOR

Nos ambientes difíceis escolha uma fita métrica de lâmina revestida Mylar®, a qual oferece até 10 vezes mais de resistência à abrasão do que as lâminas lacadas. Os principais modelos da STANLEY possuem igualmente a protecção adicional da BladeArmor® - um revestimento termoplástico ao longo dos primeiros 15 cm no fim da lâmina, zona que está sujeita ao trato mais intenso.

### GANCHO "ZERO REAL". MAYOR EXACTIDÃO

O gancho final fortemente rebitado é fixado de forma inteligente para permitir o movimento, o que compensa a sua própria espessura, de modo a oferecer a maior exactidão ao efectuar medições internas ou externas. O gancho final de alguns modelos tem também um guia para o lápis e um marcador de círculos, além disso as nossas fitas métricas FATMAX® e FATMAX® PRO possuem um gancho de três vias que se pode prender ao item a ser medido a partir de cima, de baixo ou do lado.

### UMA MAIOR PROJECCÃO TORNA O USO MAIS FÁCIL

A lâmina curva de aço, introduzida em primeiro lugar pela STANLEY, permite que a fita métrica seja estendida sem apoio, o que é de valor inestimável em situações em que é necessário medir sozinho todo o espaço, tal como na implantação de asnas ou na medição em locais de escavações profundas. A FATMAX® PRO da STANLEY possui uma incrível "projecção" líder de mercado de 4 metros.



# O PROFESIONAL ACONSELHA



**LUIS REDONDO**  
trabalhador da construção

## NÃO É CONJESO, É SUGESTÃO

### SUGESTÃO 1

Aumente a sua precisão inclinando a fita curva de modo a que fique o mais próximo possível da superfície a medir



### SUGESTÃO 2

Ao montar elementos, por exemplo, uma porta no seu caixilho, minimize o risco de erro de medição, fazendo uma marca a lápis no verso da fita para indicar as dimensões reais do objeto. Isto é especialmente fácil com a fita FatMax® ou FatMax® PRO. A marca de lápis pode ser facilmente apagada com um pano húmido.

### SUGESTÃO 3

Utilize o pequeno entalhe na extremidade do gancho para traçar linhas paralelas no material com um lápis usando o dedo ou a boca da caixa da fita métrica para manter uma distância fixa para o bordo.



### SUGESTÃO 4

Para evitar danos desnecessários na fita, verifique sempre a velocidade de rebobinagem e certifique-se de que a fita não está torcida. As fitas compridas têm molas potentes, pelo que deve ter especial cuidado para não entalar os dedos entre a caixa da fita e o gancho.

### SUGESTÃO 5

Utilize os centros marcados com um diamante de 40 cm para localizar as vigas.

### SUGESTÃO 6

Marque grandes círculos ou arcos, rodando o gancho sobre um parafuso ou um prego inserido na peça que está a trabalhar e movendo um lápis ao longo do raio pretendido



### SUGESTÃO 7

Para os eletricitistas, a fita STANLEY pode ser uma excelente ajuda "Fishing Tape" para retirar os cabos das suas cavidades.

### SUGESTÃO 8

Por vezes, ao efetuar medições, o gancho de pontas pode interferir com a exatidão das medições, mantendo a fita afastada da superfície a ser medida. Tente colocar a fita na horizontal sobre a superfície de trabalho e efetuar medições a partir de uma distância "zero".

Por exemplo, começando a medir a partir dos 10 cm, uma medida de 10 cm corresponderá a uma medida de 20 cm na fita métrica.



### SUGESTÃO 9

Se não tiver uma régua de aço ou um canto reto, pode traçar uma linha virando a fita ao contrário.



### SUGESTÃO 10

Use a sua fita para verificar o esquadro de uma caixa, medindo as diagonais.

# FITAS MÉTRICAS

## FITAS MÉTRICAS FATMAX® PRO

**STANLEY**  
**FATMAX**

Caixa em material sintético e revestida de borracha, apta para condições extremas de trabalho.

Tecnologia patenteada de retorno duplo Twin Core™, para um tamanho ultra-compacto que se adapta confortavelmente à palma da mão e ocupa menos espaço no cinto de ferramentas.

Resistente gancho True Zero™ com triplo rebite para medições precisas de apoio e tração.

Fita impressa nos dois lados para medir facilmente em diferentes posições e ângulos.

Buraco para pendurar que reduz o risco de perda ou quedas em trabalhos de altura.

Base melhorada para maior estabilidade em superfícies planas.



Alcance assistido de até 4,9 m para trabalhar de forma independente, mesmo em longas distâncias.

Fita totalmente revestida para máxima resistência à abrasão. Além disso, os primeiros 20 cm são revestidos com uma película de Blade Armor™, o que lhe dá proteção adicional na parte mais exposta ao desgaste.



Referência	Comprimento em m	Largura em mm	☑	☒	📦	€
FMHT33100-0	5	32	X	6	3253560331009	36,00 €
FMHT33102-0	8	32	X	6	3253560331023	38,36 €
FMHT33005-0	10	32	X	6	3253560330057	41,05 €

## FITAS MÉTRICAS FATMAX® AUTOLOCK BLADE ARMOR™

**STANLEY  
FATMAX**



- Fita extra larga com revestimento resistente à abrasão. Revestimento Blade Armor nos 10 primeiros centímetros. Gancho "zero real". Inclui 2 ganchos extra intermutáveis: magnético e extra largo. Sistema de bloqueio de recuo. A cinta aguenta 3,3 m sem dobrarse. Clip para pendurar no cinto. Máximo conforto e durabilidade.

Referência	Comprimento em m	Largura em mm				€
XTHT0-33671	5	32	X	6	3253560336714	33,65 €
XTHT0-33501	8	32	X	6	3253560335014	35,84 €

## FITAS MÉTRICAS FATMAX® BLADE ARMOR™ CLASSIC MAGNÉTICOS

**STANLEY  
FATMAX**



- Fita métrica de lâmina extra larga com revestimento resistente à abrasão. Iman de grande força, suporta até um peso de 500grs e que oferece uma medição real.
- Gancho de 3 rebites e amortecedor do retrocesso da lâmina que evita a rotura do gancho.
- Caixa bimatéria antiderrapante revestida com borracha. Grampo de cinto incorporado. 3,4m de extensão sem se dobrar. Revestimento Blade Armor™ nos 10 primeiros centímetros.

Referência	Comprimento em m	Largura em mm				€
FMHT0-33864	5	32	X	1	3253560338640	31,98 €

## FITAS MÉTRICAS FATMAX® BLADE ARMOR™ CLASSIC

**STANLEY  
FATMAX**



- Fita métrica de lâmina extra larga com revestimento resistente à abrasão. Gancho de 3 rebites e amortecedor do retrocesso da lâmina que evita a rotura do gancho. Caixa bimatéria antiderrapante revestida com borracha. Grampo de cinto incorporado. 3,3 m de extensão sem dobrar-se. Revestimento Blade Armor™ nos 10 primeiros centímetros.

Referência	Comprimento em m	Largura em mm				€
0-33-720	5	32	X	1	3253560337209	30,80 €
0-33-728	8	32	X	1	3253560337285	33,10 €
0-33-811	10	32	X	1	3253560338114	35,20 €

## FITAS MÉTRICAS PORTA CHAVES FATMAX®

**STANLEY  
FATMAX**



- Fita de 12,7 mm de largura, para facilitar a leitura e medições rápidas
- Gancho final TruZero® que garante medições precisas no interior e no exterior
- Bloqueio da lâmina
- Caixa ABS de alta resistência revestida de borracha
- Design compacto com porta chaves



Referência	Comprimento em m	Largura em mm				€
FMHT1-33856	2	12,7	-	36*	3253561338564	3,79 €

### FITAS MÉTRICAS POWERLOCK® BLADE ARMOR™

**STANLEY**



- Fita com revestimento termoplástico Blade Armor™ nos 7,5 primeiros centímetros.
- Revestimento resistente à abrasão.
- Caixa mais compacta. 3 rebites.
- Gancho deslizante.
- Grampo do cinto incorporado.

Referência	Comprimento em m	Largura em mm				€
0-33-514	5	25	X	4	3253560335144	24,72 €
0-33-527	8	25	X	1	3253560335274	29,21 €
0-33-532	10	25	X	4	3253560335328	31,46 €

### FITAS MÉTRICAS MICROPOWERLOCK®

**STANLEY**



- Caixa em material sintético cromada. Fita com revestimento resistente à abrasão para maior durabilidade. 3 rebites. Bloqueio fácil da fita. Gancho derrapante para tomar medidas interiores e exteriores "Zero real". Clip para pendurar no cinto. Dois comprimentos: 3 m e 5 m. Novo desenho mais compacto que o PowerLock Classic. Rebobinagem suave.

Referência	Comprimento em m	Largura em mm				€
0-33-522	3	19	X	6	3253560335229	13,42 €
0-33-552	5	19	X	6	3253560335526	21,25 €

### FITAS MÉTRICAS POWERLOCK® CLASSIC CAIXA ABS

**STANLEY**



- Fita métrica em aço ao carbono com revestimento resistente à abrasão.
- Caixa ABS cromada. 3 rebites para tomar medidas interiores e exteriores "Zero real".
- Grampo de cinto incorporado.

Referência	Comprimento em m	Largura em mm				€
1-33-238	3	12,7	-	12	3253561332388	11,72 €
0-33-238	3	12,7	X	6	3253560332389	12,30 €
1-33-194	5	19	-	18	3253561331947	21,30 €
0-33-194	5	19	X	6	3253560331948	22,37 €
1-33-195*	5	25	-	12	3253561331954	23,48 €
1-33-198*	8	25	-	12	3253561331985	27,77 €
0-33-198*	8	25	X	1	3253560331986	29,07 €
1-33-442*	10	25	-	12	3253561334429	31,72 €
0-33-442*	10	25	X	1	3253560334420	32,43 €

\*Sem orifícios

### FITAS MÉTRICAS POWERLOCK® CLASSIC CAIXA METÁLICA

**STANLEY**



- Fita métrica em aço ao carbono com revestimento resistente à abrasão
- Caixa metálica cromada.
- Gancho deslizante com 3 rebites para tomar medidas interiores e exteriores "Zero real".
- Grampo de cinto incorporado.

Referência	Comprimento em m	Largura em mm				€
1-33-218	3	12,7	-	12	3253561332180	13,42 €



## FITAS MÉTRICAS CONTROL-LOCK

**STANLEY**



**NOVO**

- Fita impressa em dois lados que permite versatilidade em posições de medição. Cobertura de lâmina Blade Armor de 7cm. Gancho multi-catch. O desenho compacto torna a fita métrica leve e fácil de segurar, armazenar e transportar.
- Nos tamanhos 5, 8 e 10m:
  - Suporta sem dobrar 2,6m
  - Travão manual que proporciona maior controlo na retração da lâmina.
  - Ímã removível para um trabalho confortável em superfícies metálicas.

Referência	Comprimento em m	Largura em mm				€
STHT37230-0	3	19	X	4	3253560372309	11,41 €
STHT37231-0	5	25	X	4	3253560372316	16,77 €
STHT37232-0	8	25	X	4	3253560372323	22,14 €
STHT37233-0	10	25	X	4	3253560372330	26,50 €



**TRAVÃO MANUAL**



**ÍMÃ REMOVÍVEL**



**SUPORTA ATÉ 2,6M SEM DOBRAR**

## FITAS MÉTRICAS BIMATERIA TYLON™

**STANLEY**



- Fita métrica em aço ultra resistente com revestimento Tylon™ que aumenta até um 50% a durabilidade da fita. Revestimento mate na fita que facilita a leitura sem brilhos. Desenho compacto da caixa com forma ergonómica, máximo conforto e fácil manejo. Resistente a choques graças à sua caixa 100% contornada em borracha que protege eficazmente a fita métrica.

Referência	Comprimento em m	Largura em mm				€
1-30-687	3	12,7	-	12	3253561306877	4,43 €
0-30-687	3	12,7	X	6	3253560306878	4,73 €
1-30-697	5	19	-	12	3253561306976	7,54 €
0-30-697	5	19	X	6	3253560306977	8,00 €
1-30-657	8	25	-	12	3253561306570	12,30 €
0-30-657	8	25	X	6	3253560306571	13,42 €

## FITAS MÉTRICAS DUAL LOCK

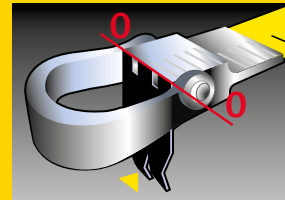
**STANLEY**



- Fita métrica em aço ultra resistente com revestimento Tylon™ que aumenta até um 50% a durabilidade da fita. Revestimento mate na fita que facilita a leitura sem brilhos.
- Desenho compacto da caixa com forma ergonómica, máximo conforto e fácil manejo. Resistente a choques graças à sua caixa 100% contornada em borracha que protege eficazmente a fita métrica.
- Sistema duplo de bloqueio: modo standard e autobloqueante. Base antiderrapante.

Referência	Comprimento em m	Largura em mm				€
STHT36802-0	3	13	X	6	3253560368029	6,03 €
STHT36803-0	5	19	X	6	3253560368036	9,40 €
STHT36804-0	8	25	X	6	3253560368043	15,66 €

## FITAS LONGAS



### GANCHO REBATÍVEL

Situado sobre o anel, abre-se a 90°, permite o engate numa aresta, em terra ou na madeira.

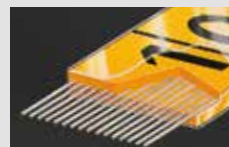
#### FITA EM AÇO INOXIDÁVEL

Disponível com 9,5 mm de largura. Resistente à abrasão e máxima protecção contra a corrosão.



#### FITA EM FIBRA DE VIDRO

Fita em fibra de vidro muito resistente, flexível, lavável e não condutora de electricidade. Graduação protegida por um revestimento transparente exclusivo.



#### FITA EM MABOLON

Fita de aço de carbono temperado. Revestimento protector poliamida MABOLON que assegura uma excepcional resistência contra a abrasão. Praticamente inquebrável.



## FITAS LONGAS

#### FITA EM FIBRA DE VIDRO - Graduação cada 2 mm



#### FITA EM AÇO - Graduação cada 1 mm



#### 2 TIPOS DE CAIXAS



**CAIXA ABERTA**  
Ergonómica.  
Fácil de limpar.



**CAIXA FECHADA**  
Compacta.  
Fita protegida.

#### NORMAS DE PRECISÃO EUROPEIAS

##### CLASSE DE PRECISÃO

	10 m	20 m	30 m	50 m	100 m
<b>II</b>	2,1 mm	4,3 mm	6,3 mm	10,3 mm	20,3 mm
<b>III</b>	4,6 mm	8,6 mm	12,6 mm	20,6 mm	40,6 mm

Todas as fitas STANLEY fabricadas em França estão homologadas pelo S.I.M. (Service des Instruments de Mesure)

Exemplo: O erro máximo de uma fita métrica de 20 m da classe II é de 4,3 mm em todo o seu comprimento.

## FITAS LONGAS

	IMAGEM	MABOLON II		FITA DE AÇO II		FIBRA DE VIDRO III				
		30m	50m	20m	30m	10m	20m	30m	60m	100m
<b>master II</b> Com punho Largura de fita 12,7 mm		34-477	34-478							
<b>FATMAX® DE VIDRO</b> Caixa aberta. Punho bimaterial Largura de fita 19 mm								34-814	34-824	
<b>POWERWINDER</b> Caixa aberta ABS Punho bimaterial Largura de fita 12,7 mm								34-772	34-775	34-777
<b>STANLEY DE VIDRO</b> Caixa aberta Punho bimaterial Largura de fita 12,7 mm								34-792	34-795	
<b>STANLEY DE VIDRO</b> Caixa fechada Largura de fita 12,7 mm						34-295	34-296	34-297		
<b>FATMAX® INOXIDÁVEL</b> Caixa fechada ABS Largura de fita 9,5 mm				34-133						
<b>STANLEY DE AÇO</b> Caixa fechada Largura de fita 9,5 mm				34-105	34-108					

# O PROFESIONAL ACONSELHA



**LUIS REDONDO**  
trabalhador da construção

## SUGESTÕES E TÉCNICAS

### SUGESTÃO 1

Evite as deformações e dobras na lâmina, particularmente se for de aço, pois tal poderá resultar na quebra.

### SUGESTÃO 2

Tenha cuidado ao rebobinar para evitar danificar a lâmina. A rápida rebobinagem da PowerWinder é muito útil mas é necessário abrandar à medida que se aproxima dos últimos metros.

### SUGESTÃO 3

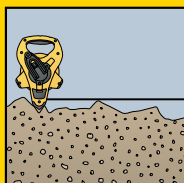
Limpe a lâmina à medida que vai rebobinando, em particular no caso de um modelo de caixa fechada.

### SUGESTÃO 4

Utilize a ponta de base endurecida localizada na fita métrica de estrutura aberta para conseguir uma maior tensão. O principal benefício da estrutura aberta é que os resíduos transportados pela fita métrica não irão afectar o funcionamento do mecanismo da fita métrica.

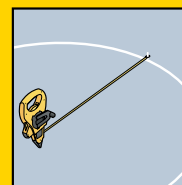
### SUGESTÃO 5

Feche a lâmina e aplique tensão para reduzir as inexactidões na medição devido ao pender da lâmina quando se efectua medições em espaços abertos e superfícies desniveladas.



### SUGESTÃO 6

Todos os ganchos finais possuem a capacidade de demarcar raios amplos conforme é necessário na marcação de campos desportivos.



### SUGESTÃO ESTRELLA

Tanto as fitas métricas em aço como em fibra de vidro devem ser mantidas afastadas do calor excessivo para reduzir o risco de dilatação e estiramento.

# FITAS LONGAS

## FITA LONGA FATMAX CAIXA ABERTA

**STANLEY**  
**FATMAX**



- Fita longa em fibra de vidro. Caixa antirrapante em ABS com empunhadura bimatéria. Fita com 64 filamentos. Ótima resistência e nula elasticidade. Rebobinagem 3 vezes mais rápido que uma fita convencional. Gancho dobrável. Classe de precisão II.

Referência	Comprimento em m	Largura em mm				€
2-34-814	30	19	X	2	3253562348142	45,85 €
2-34-824	60	19	X	2	3253562348241	72,69 €

## FITA LONGA POWER WINDER

**STANLEY**



- Caixa aberta de ABS muito resistente. Empunhadura bimatéria e desenho ergonômico. Fita em fibra de vidro com 40 fibras, revestida de nylon resistente á abrasão. Velocidade de rebobinagem multiplicado por 3. Gancho dobrável "zero real". Anel para extração fácil da lâmina. Ponto de ancoragem estabilizante. Classe de precisão II.

Referência	Comprimento em m	Largura em mm				€
2-34-772	30	12,7	X	2	3253562347725	32,43 €
2-34-775	60	12,7	X	2	3253562347756	42,49 €
2-34-777	100	12,7	X	2	3253562347770	55,91 €

## FITA LONGA CAIXA ABERTA

**STANLEY**



- Fitas métricas longas com empunhadura bimatéria e caixa antiderrapante. Fita com 40 filamentos. Manivela dobrável. Classe de precisão II.

Referência	Comprimento em m	Largura em mm				€
2-34-792	30	12,7	X	2	3253562347923	29,07 €
2-34-795	60	12,7	X	2	3253562347954	41,38 €

### FITA LONGA FATMAX® AÇO INOXIDÁVEL

**STANLEY**  
**FATMAX**



- Velocidade de rebobinagem 5:1. Abertura de janela que permite eliminar o pó acumulado. Inclui mosquetão para pendurar no cinto. Botão de liberação rápida. Numeração de alta visibilidade. Punho de aço inoxidável para máxima durabilidade.
- Classe de precisão II.

Referência	Comprimento em m	Largura em mm				€
0-34-133	20	10	X	1	3253560341336	32,43 €

### FITA LONGA EN AÇO CAIXA FECHADA

**STANLEY**



- Fitas longas em aço com revestimento de polimeros antiabrasão. Caixa antiderrapante ergonómica. Encaixe desenhado para recolher o gancho. Manivela extensiva e braço articulado.
- Classe de precisão II.

Referência	Comprimento em m	Largura em mm				€
0-34-105	20	9,5	X	1	3253560341053	20,13 €
0-34-108	30	9,5	X	1	3253560341084	25,72 €

### FITA LONGA CAIXA FECHADA

**STANLEY**



- Fitas métricas longas com caixa antiderrapante muito resistente em ABS.
- Fita com 40 filamentos e manivela dobrável.
- Classe de precisão II.

Referência	Comprimento em m	Largura em mm				€
0-34-295	10	12,7	X	1	3253560342951	7,81 €
0-34-296	20	12,7	X	1	3253560342968	10,10 €
0-34-297	30	12,7	X	1	3253560342975	13,42 €

### FITA LONGA MASTER II MABOLON

**STANLEY**



- Cinto comprido com pega funcional em material synlon cromado. Lâmina e mecanismo de enrolamento facilmente amovível: utilização com a mão esquerda ou direita. Anel de lâmina grande (norma DIN) com cabo amovível. Ponto de fixação amovível. Aço temperado para maior resistência e flexibilidade. Lâmina MABOLON (exclusividade STANLEY) praticamente inquebrável, resistente à abrasão e aos produtos químicos. Fornecida sem caixa.

Referência	Comprimento em m	Largura em mm				€
1-34-477	30	12,7	-	1	3253561344770	123,01 €
1-34-478	50	12,7	-	1	3253561344787	193,46 €

# TOPÓMETROS

## TOPÓMETRO FATMAX® - RUEDA DE DISCO

**STANLEY**  
**FATMAX**



- Roda de disco em aço para trabalhos pesados, revestida com borracha NBR resistente a óleos e ácidos.
- Particularmente adequado para superfícies irregulares. Fecho de segurança na pega e travão. Construção sólida e estanque com base metálica. Alta precisão. O seu peso torna-o ideal para os trabalhos mais difíceis e o seu design evita que as ervas daninhas entupam a roda.
- Contador máximo: 9999,9m. Altura 400mm. Peso: 3,30 kg.
- Temperatura de funcionamento: -2° a +90°.

Referência	Diâmetro da roda em mm				€
1-77-108	318	-	1	3253561771088	205,76 €

## TOPÓMETRO DIGITAL DMW30

**STANLEY**



- Aparelho de medição de comprimentos por rolamento. Conversão automática da unidades de medida. Memória interior de até 8 medidas. Conversão automática da unidade de medida; tanto o valor real como o valor armazenado podem ser convertidos em três unidades diferentes. Selecção da última leitura (opcional). Desligamento manual e automático após 2 minutos de inactividade. Precisão de trabalho de +/-1%. Unidades de medida em metros e centímetros. Bateria alimentada por 3 pilhas "AAA". Autonomia de até 50 horas de utilização intermitente.
- Inclui saco de transporte.

Referência	Diâmetro da roda em mm				€
1-77-176	254	-	1	3253561771767	159,91 €

## TOPÓMETRO FATMAX® MW-40m COM RADIOS

**STANLEY**  
**FATMAX**



- Roda de aço revestida com borracha. Fecho de segurança na pega. Travagem. Construção impermeável e sólido. Base metálica. Punho robusto de 2 secções e punho de pistola. Os raios de aço tornam-na mais leve e mais fácil de limpar. Rebolo de metal de alta precisão. Precisão de trabalho de +/- 1%. Contador máximo de 5 dígitos: 9999,9m. Altura de 102cm. 24 meses de garantia. Inclui saco de transporte.

Referência	Diâmetro da roda em mm				€
1-77-174	318	-	1	3253561771743	111,83 €

# METROS PLEGABLES

## METRO PLEGABLE EM MATERIAL SINTÉTICO

**STANLEY**

- Metro articulado em material sintético reforçado com fibra de vidro. Superfície antireflexos. Articulações elásticas, autolubrificantes e antifricção.



Referência	Comprimento em m	Largura em mm				€
0-35-320	2	15	X	1	3253560353209	19,01 €

## METRO PLEGABLE EM MADEIRA

**STANLEY**

- Metro dobrável multicamadas. Revestimento protector à abrasão e ao desgaste. Resistente aos efeitos climatericos. Rebites ocultos. Conexões com molas em aço. Cantos revestidos ajustados com latão.



Referência	Comprimento em m	Largura em mm				€
0-35-455	2	15	X	1	3253560354558	6,23 €

## METRO EM MADEIRA (AMARELO/BRANCO)

**STANLEY**

- Metro dobrável multicamadas. Revestimento protector à abrasão e ao desgaste. Resistente aos efeitos climatericos. Rebites ocultos. Conexões com molas em aço. Cantos revestidos ajustados com latão.



Referência	Comprimento em m	Largura em mm				€
0-35-458	2	17	X	10	3253560354589	6,23 €

## METRO DOBRÁVEL EM FIBRA DE VIDRIO

**STANLEY**

- Metro dobrável em ABS e fibra de vidro (11%). Dilatação: 5 x 10 -5mm. 10 camadas. Rebites com orifício central. Dupla mola em cada junta. Gravação profunda. Homologação CEE.



Referência	Comprimento em m	Largura em mm				€
0-35-229	2	16	X	10	3253560352295	8,48 €



# STANLEY®

# MySTANLEY



## SÓ VANTAGENS

- 1** **ACESSO PRIORITÁRIO** ÀS NOVIDADES, CONCURSOS E PROMOÇÕES DA STANLEY.
- 2** **COMENTAR EXPERIÊNCIAS** COM O USO DAS FERRAMENTAS STANLEY.
- 3** **CONVERTER-SE NUM PERITO TESTADOR** DAS FERRAMENTAS ELÉTRICAS STANLEY.
- 4** **3 ANOS DE GARANTIA** APLICÁVEIS PARA FERRAMENTAS ELÉTRICAS.



CENTRO EMPRESARIAL ARQUIPARQUE  
RUA DR. ANTÓNIO BORGES N° 1 - 2º PISO  
1495-131 ALGÉS - PORTUGAL  
TELEFONE: 210 206 232  
(CHAMADA REDE FIXA LOCAL)

[www.STANLEYWORKS.pt](http://www.STANLEYWORKS.pt)

Todos os direitos reservados. Nem este folheto, nem o seu texto, ilustrações, desenhos ou qualquer parte dele, pode ser reproduzida, armazenada num sistema de recuperação, fotocopiado, gravado ou transmitido em qualquer forma, seja eletrónico ou não, sem o nosso consentimento. Até onde pudemos averiguar, todas as descrições e IMAGENS contidas neste catálogo encontram-se corretas no momento da impressão. Não podemos, no entanto, ser responsabilizados por qualquer falha de descrição ou ilustração e reservamos o direito de alterar as especificações sem aviso prévio.

© Stanley Works 2024. Promoções estão disponíveis enquanto houver stocks.  
Vigência: a partir de 1 de Maio de 2024.  
Tabela e Preços recomendados sem IVA.

Distribuidor:

SIGA-NOS EM:



MS100288-PT