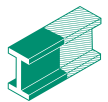




CLEANERS



LUBRICANTS



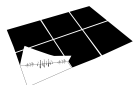
ANTI-CORROSION



PAINTS



WELDING



ADHESIVES



SPECIALTY



ACCESSORIES



INDUSTRIAL PRODUCTS



MRO CHEMICAL SOLUTIONS

ANTI-PROJEÇÕES

BASE DISSOLVENTE **BASE DE**
NÃO INFLAMÁVEL **SOLVENTE**



LIMPADORES

GEL DECAPANTE



ENSAIOS NÃO-DESTRUTIVOS (NDT)

LIMPEZA

PENETRANTE

REVELADOR



CRC ANTI-SPATTER PRODUCTS

Facilita uma remoção das projeções de soldadura nas superfícies metálicas e e protege as zonas das soldaduras.

Os produtos CRC anti-spatter também impedem a obstrução do bocal dos equipamentos de soldadura automáticos e semi-automáticos, assegurando assim um fluxo de gás constante e um fluxo contínuo do material de soldadura.

CRC ANTI SPATTER

Antiprojeções base dissolvente, não inflamável.

Não afeta as operações pós-soldadura. Sem silicones ou dissolventes inflamáveis. A camada anti-aderente se elimina facilmente.

Ref.	TAMANHO
32318	Aerosol 500 ml
11055	Bidão 5 L
30733	Bidão 20 L

CRC EASY WELD

Antiprojeções de soldadura ecológico. Não é nocivo.

Porporciona uma maneira rápida e fácil de evitar a aderência de salpicos em superfícies metálicas e elimina a necessidade de cinzelar, polir ou escovar os fios após a soldadura. Económico devido ao rendimento da película fina. Não contém silicone, resistente ao calor.



Ref.	TAMANHO
30738	Aerosol 500 ml

CRC ECO BIO WELD

Anti-projeções de Soldadura à base de água não inflamável, ideal para uma galvanização posterior.

Facilmente biodegradável de acordo com OECD 301B: 68% (Granel, 74%). Inodoro, não inflamável e seguro em uso. O tipo de pulverização garante um total controle com uma cobertura económica. Permite operações pós-soldadura, pintura, chaparia, galvanização etc a ser realizada sem interferência. Contém um agente inibidor da ferrugem.

Ref.	TAMANHO
31913	Aerosol 500 ml
10742	Bidão 5 L
30606	Bidão 20 L

CRC ANTI SPATTER PASTE

Pasta anti-projeções para proteção da tocha de soldadura.

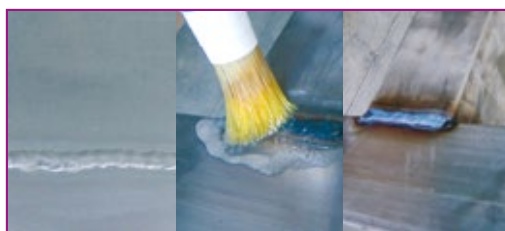
Previne a acumulação de resíduos na tocha.

Ref.	TAMANHO
10747	Tin 500 ml

CRC INOX WELD KLEEN

Decapante para soldadura.

Restaura as características originais do aço inoxidável após a soldadura. CRC Inox Weld Kleen é uma pasta de decapante que restaura as características originais do aço inoxidável após soldadura ou tratamento térmico. Desengordurante, limpeza, decapante e passivação de aços inoxidáveis austeníticos e dúplex 303, 304, 316, ..., níquel e alumínio. Rápido, eficiente, económico e prático de usar.



Ref.	TAMANHO
30379	Bidão 2 Kg



SOLDADURA - TESTE NÃO DESTRUTIVO

O sistema de Crick CRC deteta de maneira rápida e segura, pequenas fissuras ou falhas nas uniões da soldadura sem um equipamento caro o teste destrutivo com líquidos penetrantes(NDT - Non-destructivetesting).

CRC CRICK 110

Detetor de fissuras - Limpeza.

Produto de limpeza de secagem rápida que elimina todo o tipo de sujidade da superfície a inspecionar. Serve de preparação da superfície antes da inspeção possuindo um líquido penetrante que elimina o resto de CRICK 120.

Ref.	TAMANHO
30723	Aerosol 500 ml



CRC CRICK 120

Detetor de fissuras - Penetrante.

Líquido penetrante lavável de cor vermelha, para ensaio não destrutivo em superfícies metálicas. O líquido penetrante pode penetrar nas pequenas fissuras num espaço de 10 minutos. O excesso de penetrante deve ser eliminado antes de utilizar o revelador.

Ref.	TAMANHO
30205	Aerosol 500 ml



CRC CRICK 130

Detetor de fissuras revelador.

Amplia e faz com que cada traço de Crick 120 seja visível depois de aplicar o revelador, durante pelo menos 7 minutos. A limpeza da área inspecionada pode ser feita com Crick 110. Fácil de remover.

Ref.	TAMANHO
20790	Aerosol 500 ml



1. LIMPEZA DA SUPERFÍCIE

A superfície a controlar deve estar limpa e seca. Toda a sujidade como o óxido, óleo, massa, pintura... que podem dissimular as imperfeições devem ser eliminadas. Acabar a limpeza pulverizando generosamente com CRC Crick I 10. Se for possível, passar um pano absorvente e deixar secar completamente.

2. PENETRANTE

Agitar a lata de CRC Crick 120 antes de usar. Aplicar o líquido penetrante formando uma película fina e uniforme sobre a superfície, molhando todas as zonas a controlar. Deixar penetrar durante 10 a 20 minutos.

3. ELIMINAÇÃO DO EXCESSO DE LÍQUIDO PENETRANTE

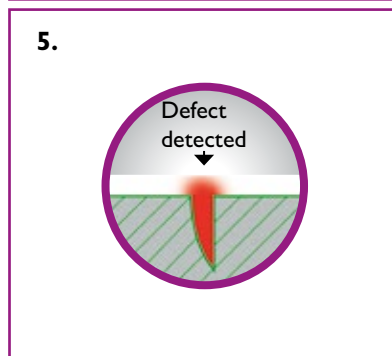
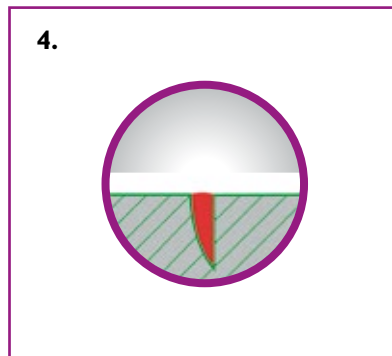
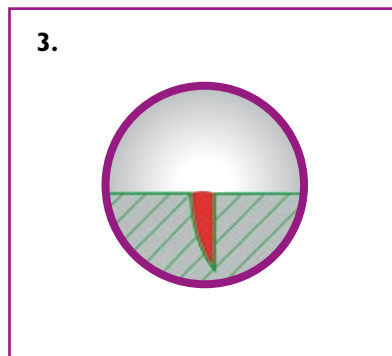
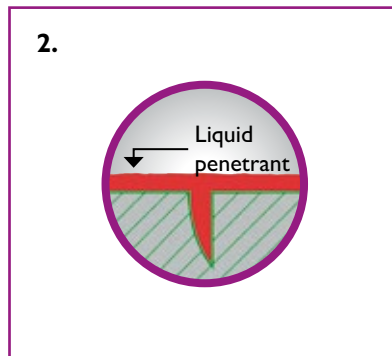
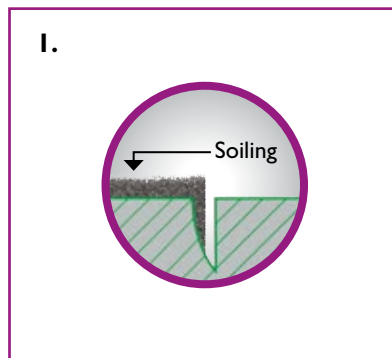
Eliminar o excesso de líquido penetrante passando um pano pela superfície. Aplicar Crick I 10 ou água (Crick 120 pode ser eliminado com água), até que se tenha eliminado todos os restos do líquido de cor. Deve-se ter o cuidado de eliminar só o penetrante que se encontra em excesso sobre a superfície. Secar bem.

4. REVELEDOR

Agitar bem a lata de CRC Crick 130 antes de usar. De uma distância de aproximadamente 20 cm., aplicar uma capa de revelador fina e homogénea. Evitar qualquer excesso de revelador para evitar a dissimulação das fissuras mais finas. Deixar atuar durante pelo menos 7 minutos até que se visualizem as imperfeições.

5. Eliminação do excesso de líquido penetrante • detecta fissuras de 20 µm!

Em função do tempo de revelação, os defeitos aparecem como manchas ou linhas vermelhas sobre um fundo branco. A velocidade da sua aparição, a forma e as dimensões podem informar-nos sobre a natureza dos defeitos. Se necessário, volta-se a limpar a superfície controlada e proteger contra a corrosão com um dos produtos anticorrosão CRC.



○ seu distribuidor



CRC Industries Europe
Touwslagerstraat 1
BE-9240 Zele
Belgium
Tel.: +32 (0) 52 45 60 11

www.crcind.com