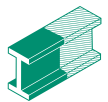




CLEANERS



LUBRICANTS



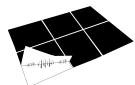
ANTI-CORROSION



PAINTS



WELDING



ADHESIVES



SPECIALTY



ACCESSORIES



INDUSTRIAL PRODUCTS

MRO CHEMICAL SOLUTIONS



# PRODUTOS ESPECIALIZADOS

## CRC 2-26

Lubrificante dielétrico.

CRC 2-26 é um lubrificante dielétrico seguro com plásticos e metais que previne as falhas elétricas e eletrônicas provocadas por danos causados por água, humidade, condensação ou corrosão. Repele a água, limpa, elimina fugas de corrente, lubrifica e protege. Não Inflamável.

Ref.	TAMANHO
32663	Aerosol 250 ml
30348	Aerosol 500 ml
10089	Bidão 5 L
10093	Bidão 20 L
30350	Bidão 200 L



## CRC BELT GRIP

**Antideslizante de correias para a indústria alimentar.**

Resistente à água. Ajuda a transmissão da força entre eixos paralelos. Evita o deslizamento e ruídos. Desenhado para usar em áreas de fabrico de alimentos onde possa ocorrer um contacto acidental com os alimentos. Previne o deslizamento das correias exceto em correias dentadas. CRC Belt Grip aumenta o poder de transmissão entre a correia e a poleia. Proporciona uma melhor atração e permite o funcionamento com uma tensão de correia reduzida.



Ref.	TAMANHO
32601	Aerosol 500 ml



## CRC BELT GRIP IND

Anti-deslizamento de correias.

Resistente à água. Ajuda a transmissão da força entre eixos paralelos. Evita o deslizamento e ruídos. Previne o deslizamento das correias exceto em correias dentadas. CRC Belt Grip aumenta o poder de transmissão entre a correia e a poleia. Proporciona uma melhor atração e permite o funcionamento com uma tensão de correia reduzida.



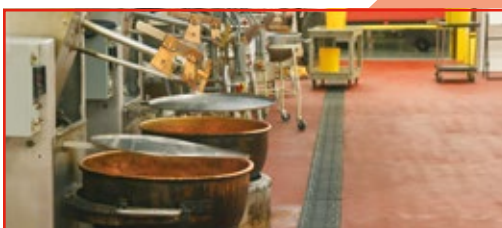
Ref.	TAMANHO
32336	Aerosol 500 ml



## CRC SUGAR DISSOLVING FLUID

**Dissolve açúcares e derivados na indústria alimentar.**

Dissolve e elimina rapidamente açúcares e derivados. Proporciona uma camada antiaderente para evitar posteriores aderências de açúcar. Não contém óleos de frutos secos ou derivados destes. Registo NSF H1 N°. 144180.



Ref.	TAMANHO
30204	Bidão 5 L



**CRC PEEL OFF**

Verniz Protetor.

Cor Vermelha. CRC Peel Off forma uma película flexível protetora fácil de remover. A película fina não porosa e homogénea protege as peças da humidade, corrosão e outras influências climáticas. Ideal para proteção intermédia durante o transporte ou períodos de inatividade. Pode-se usar para proteger cabines de pintura. A película pode-se remover facilmente, despegando-se rapidamente (sem uso de dissolventes).



Ref.	TAMANHO
20240	Aerosol 500 ml
20491	Bidão 5 L

**CRC ECO LEAK FINDER**

**Permite a deteção de fugas em tubagens e instalações de gases.**

Detector de fugas de gás à base de água. Cumpre com requisitos da norma EN 14291 e DVGW (Deutsche Vereinigung des Gas- und Wasserfaches), número de registo NG-5170AS0069. CRC ECO Leak Finder deteta fugas de gás em tubos de pressão e sistemas pressurizados. No local de uma fuga de gás, formam-se bolhas altamente visíveis. Biodegradável de acordo com a OCDE 301B: 31%.



Ref.	TAMANHO
10732	Aerosol 500 ml
30058	Bidão 5 L



**CRC MINUS 50**

Detector térmico de avarias.

Um esfriador forte, seco, inerte e não inflamável, até - 50°C. CRC Minus 50 pode aplicar-se para a deteção de falhas e reparações no campo da eletricidade e eletrónica. Permite realizar uniões não roscadas, esfriando a peça macho.

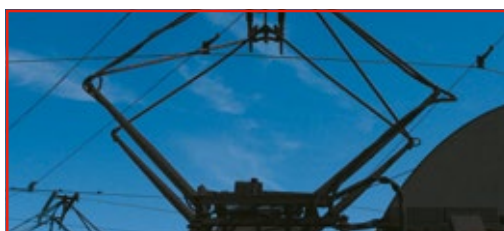


Ref.	TAMANHO
32706	Aerosol 250 ml
30721	Aerosol 500 ml

**CRC ROM 300**

**Proteção para pantógrafos à base de água.**

Película protetora à base de água semipermanente que previne a formação de gelo e a acumulação de neve nos pantógrafos. Instruções: Aplicar na superfícies a tratar. Deixar secar completamente antes da operação.

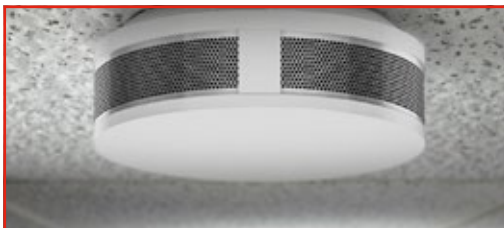


Ref.	TAMANHO
30056	Bidão 5 L

## CRC SMOKE TEST

### Teste de control para detectores de fumo.

O produto pode ser pulverizado sem necessidade de subir escadas ou cadeiras. Este produto é ideal para uso em detectores de fumo em casa, comércio, transportes públicos e etc ... Para realizar o teste só precisa de três segundos de pulverização. Além disso, o teste é muito útil para verificar se existem obstruções ou detritos que obstruem as saídas do detetor que evita que o fumo entre adequadamente na câmara de deteção. Este importante teste de segurança não é realizado pressionando um botão de teste.



Ref.	TAMANHO
32755	Aerosol 250 ml

## CRC DRY CHUTE WAX

### Lubrificante sem silicone ideal para aplicações e manuseamento de embalagens.

Deixa uma camada impermeável, durável e não pegajosa. Elimina a ligação e aderência de embalagens e caixas, protegendo a maioria das superfícies. Recomendado para lubrificar equipamentos de manipulação de embalagens, tais como calhas, corredeiras, guias e trilhos. Reduz os custos de manutenção.



Ref.	TAMANHO
32783	Bidão 5 L
32780	Bidão 20 L





## Atenção!! Os regulamentos foram alterados assim como a sua etiquetagem!

### O quê?

- Alterações na terminologia, etiquetagem e classificação:

### VELHO:

Símbolos



### NOVO:

Ícones



Frases de perigo



Advertências de perigo

Frases de segurança



Recomendações de prudência

### Porquê?

- Regulamentos EU (1272/2008): implementação da GHS
- GHS = Globally Harmonised System of Classification and Labelling of Chemicals.
- Para mais informações visite o nosso novo website [www.crcind.com](http://www.crcind.com)



### NOVO:

Palavra de sinalização: "Perigo" ou "Atenção"

### Quando?

- Hoje: a CRC já começou a implementação, por isso já pode encontrar alguma da nova simbologia CLP.
- 1 de Junho de 2015: Data limite para a etiquetagem de misturas.
- Até 1 de Junho de 2017: não há necessidade de alterar a etiquetagem das misturas do mercado (em stock ou em uso).

### Novos pictogramas dos produtos CRC CLASSE DE PERIGO



- Aerossol inflamável
- Líquidos inflamáveis



- Tóxico para organismos aquáticos



- Corrosivo para a pele e olhos
- Pode ser corrosivo para os metais



- Nocivo por ingestão, contacto com a pele ou inalação
- Irritante para os olhos, vias respiratórias e pele
- Pode provocar sonolência ou vertigens
- Pode provocar uma reacção alérgica cutânea



- Perigo por inalação

○ seu distribuidor



CRC Industries Europe  
Touwslagerstraat 1  
BE-9240 Zele  
Belgium  
Tel.: +32 (0) 52 45 60 11

[www.crcind.com](http://www.crcind.com)