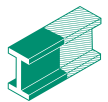




CLEANERS



LUBRICANTS



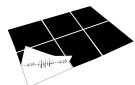
ANTI-CORROSION



PAINTS



WELDING



ADHESIVES



SPECIALTY



ACCESSORIES



INDUSTRIAL PRODUCTS

MRO CHEMICAL SOLUTIONS



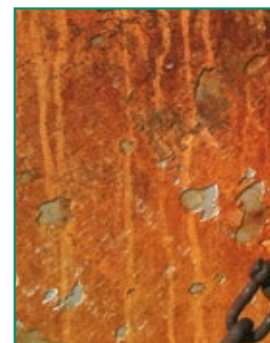
## PROTECÇÃO TEMPORÁRIA

### ARMAZENAMENTO NO INTERIOR

|   |   |  |
|---|---|--|
| <br><b>3-36</b><br>Até 6 meses |  | <br><b>SP 350</b><br>Até 2 anos |
|---|---|--|

### ARMAZENAMENTO NO EXTERIOR

|   |  |
|---|--|
| <br><b>SP 350</b><br>Até 1 anos<br>Baixa cobertura | <br><b>SP 400</b><br>Até 2 anos |
|---|--|



## PROTECÇÃO LONGA DURAÇÃO

### REVESTIMENTOS

|   |  |  |   |   |
|---|--|--|---|---|
| <br><b>ZINC PRIMER</b><br>Primários | <br><b>GALVA BRITE</b><br>Galvanizado<br>alto brilho | <br><b>GALVA SHINE</b><br>Brilho excepcional | <br><b>INOX 200</b><br>Aspetto Inoxidável | <br><b>ALU HITEMP</b><br>Alta temperatura |
|---|--|--|---|---|

### REVESTIMENTOS

|  |  |
|--|--|
| <br><b>URETHANE ISOLATION</b><br>Eletrozisolantes | <br><b>GALVACOR</b> |
|--|--|

### PROTEÇÃO CATÓDICA

|  |
|--|
| <br><b>ZINC</b> |
|--|

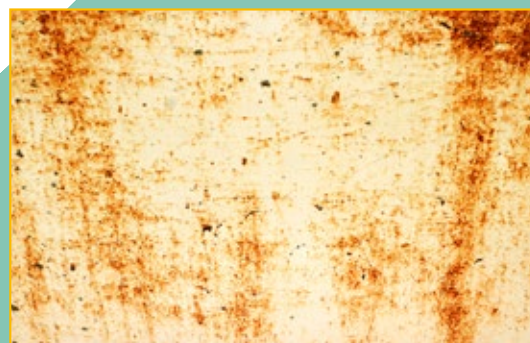
## TRATAMENTO DE FERRUGEM

### CONVERSOR

|  |
|--|
| <br><b>RUST CONVERTER</b> |
|--|

### REMOVEDOR

|  |  |
|--|--|
| <br><b>RUST REMOVER</b> | <br><b>FERROKLEEN</b> |
|--|--|



## CRC 3-36

**Inibidor temporário da corrosão. Protege até 6 meses no interior**

Forma uma película fina e duradoura, quase invisível, protetora contra a oxidação e a humidade. Possui excelentes propriedades de penetração, permitindo ao produto penetrar inclusive nos poros e gretas mais pequenos. CRC 3-36 protege peças metálicas contra a corrosão em armazenadas e durante um curto período de tempo.

| Ref.  | TAMANHO        |
|-------|----------------|
| 32673 | Aerosol 250 ml |
| 10110 | Aerosol 500 ml |
| 10114 | Bidão 5 L      |
| 30362 | Bidão 20 L     |
| 30364 | Bidão 200 L    |



## CRC SP 350

**Inibidor de corrosão de longa duração**

Proteção interior até 2 anos. Proteção exterior quando coberta até 1 ano. Óleo protetor altamente viscoso. Forma uma camada fina protetora, que não seca. Protege contra a humidade e vapores corrosivos. Desloca a humidade e não escorre. cobre superfícies lisas e bordas afiadas. Fornece uma proteção relativamente longa contra a corrosão. Não guarde as partes protegidas no exteriores sem as cobrir.

| Ref.  | TAMANHO        |
|-------|----------------|
| 32672 | Aerosol 250 ml |
| 32659 | Aerosol 500 ml |
| 20294 | Bidão 5 L      |
| 30407 | Bidão 20 L     |

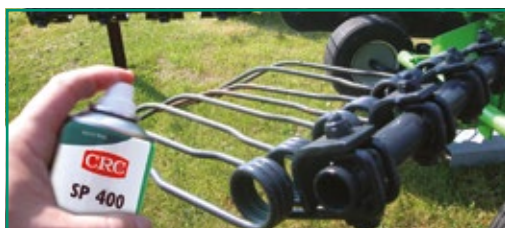


## CRC SP 400

**Inibidor de corrosão para exterior de longa duração**

Proteção em exterior até 2 anos. Cera protetora conta a corrosão. Fornece uma proteção contra corrosão eficaz em condições extremas, por um longo período. A camada de cera protetora não se torna frágil e protege contra circunstâncias corrosivas sereras como humidade ou água salgada. Proteção especial para transporte marítimo.

| Ref.  | TAMANHO        |
|-------|----------------|
| 32661 | Aerosol 250 ml |
| 32350 | Aerosol 500 ml |
| 20324 | Bidão 5 L      |
| 20327 | Bidão 20 L     |
| 30402 | Bidão 200 L    |

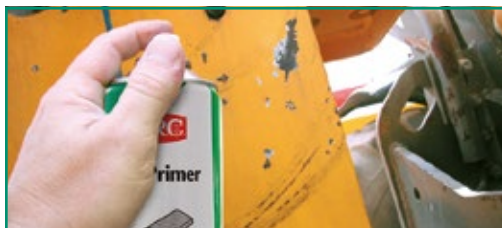


# ANTICORROSÃO - LONGA DURAÇÃO

## CRC ZINC PRIMER

Primário anticorrosão de Fosfato de Zinco.

Primário protetor, base fosfato de Zinco e de secagem rápida, para superfícies metálicas e outros pigmentos. Formulado com resinas alquídicas modificadas de fosfato de Zinco e outros pigmentos anticorrosivos. O Zinc Primer combate a ferrugem e melhora a resistência dos acabamentos finais frente à corrosão tanto interior como exterior.



| Ref.  | TAMANHO        |
|-------|----------------|
| 30419 | Aerosol 500 ml |



## CRC GALVA BRITE

Galvanizado alto brilho.

Uma capa duradoura que forma uma barreira compacta de proteção a qual escurece como a proteção que se oferece nos galvanizados em quente tradicionais. Galva Brite é usado como retoque estético de peças galvanizadas clássicas ou para conseguir o mesmo aspecto que as peças galvanizadas depois de serem reparadas com CRC Zinc.



| Ref.  | TAMANHO        |
|-------|----------------|
| 30423 | Aerosol 500 ml |



## CRC ZINC

Proteção catódica, inclusive nos galvanizados danificados

Revestimento de Zinco com uma excelente aderência nas superfícies metálicas. Com alto conteúdo de zinco puro (pureza > 98%) forma uma proteção catódica real. Apesar da capa não ter a resistência mecânica das superfícies galvanizadas em banhos quentes, proporciona uma proteção catódica duradoura, inclusive depois das superfícies terem sido tratadas. A camada é seca e mate e pode ser pintada posteriormente.



| Ref.  | TAMANHO        |
|-------|----------------|
| 30563 | Aerosol 500 ml |
| 30564 | Bidão 750 ml   |



## CRC GALVA SHINE

**Galvanizado super brilho.**

Uma capa duradoura, que forma uma barreira compacta de proteção de longa duração, com um aspeto brilhante das ligas de zinco modernos que são utilizados em algumas fábricas de galvanizado a quente. Galva brilho é usado para retoques de peças galvanizadas recém fabricadas que necessitam de um aspeto estético de alto brilho durante uma grande parte da sua vida.



| Ref.  | TAMANHO        |
|-------|----------------|
| 32319 | Aerosol 500 ml |

## CRC INOX 200

**Recobrimento antioxidante de aço inoxidável.**

Contém pigmentos metálicos de aço inoxidável. Excelente poder anticorrosivo. Protege a base metálica. Bom poder de cobertura. Boa elasticidade. Secagem ultra-rápida. Aplicações: Acabamentos de superfícies de aço inoxidável. Retoques de uniões de soldadura, tanques de armazenagem, instalações costeiras, valas, aço estrutural.

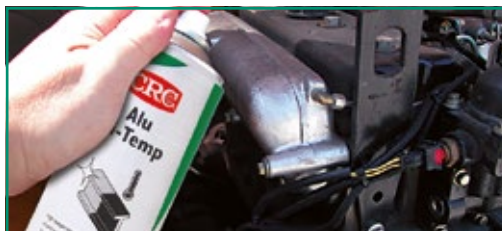


| Ref.  | TAMANHO        |
|-------|----------------|
| 32337 | Aerosol 500 ml |

## CRC ALU HITEMP

**Revestimento protetor com aspeto de alumínio**

Resiste a altas temperaturas. Tinta que resiste a altas temperaturas de pico até 600 ° C. Fornece uma superfície dura e duradoura, que não se queima, racha ou escama em altas temperaturas. Suporta grandes oscilações de temperatura. Excelente resistência às intempéries.



| Ref.  | TAMANHO        |
|-------|----------------|
| 32421 | Aerosol 500 ml |

## CRC URETHANE ISOLATION

**Verniz de uretano protetor para componentes eletrônicos.**

Recobrimento de uretano de um só componente, transparente e vermelho. A proteção de uretano afasta a água e a humidade, atuando como uma barreira. A película seca rapidamente adere a todo o tipo de superfícies. A película protetora possui uma alta flexibilidade, durabilidade e resiste à abrasão e à contaminação.



| Ref.  | TAMANHO                     |
|-------|-----------------------------|
| 32669 | Aerosol 250 ml Transparente |
| 10630 | Bidão 4 L Transparente      |
| 32670 | Aerosol 250 ml vermelho     |
| 10641 | Bidão 4 L vermelho          |

## CRC GALVACOR

Primário Zinco + cor numa só camada.

Revestimento protetor de fosfato de zinco. Ideal para a identificação de tubos de líquidos e gases. Primário de zinco com cor numa única camada. Secagem rápida. Cores de identificação RAL. Em conformidade com a categoria de proteção C (ISO 12944-2).

| Ref.  | TAMANHO        | COR       | RAL  |
|-------|----------------|-----------|------|
| 20563 | Aerosol 500 ml | Amarelo   | 1004 |
| 32170 | Aerosol 500 ml | Laranja   | 2011 |
| 20566 | Aerosol 500 ml | Vermelho  | 3000 |
| 32079 | Aerosol 500 ml | Azul      | 5005 |
| 20572 | Aerosol 500 ml | Azul      | 5012 |
| 32702 | Aerosol 500 ml | Antracite | 7016 |
| 32080 | Aerosol 500 ml | Cinza     | 7035 |
| 20581 | Aerosol 500 ml | Preto     | 9005 |
| 20584 | Aerosol 500 ml | Prata     | 9006 |
| 20587 | Aerosol 500 ml | Branco    | 9010 |

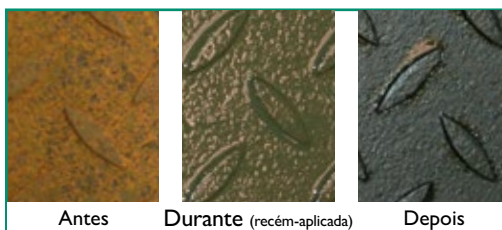


## CRC RUST CONVERTER

Conversor de ferrugem.

Transforma a camada de ferrugem numa camada anticorrosiva de grande duração. Forma uma barreira protetora contra a corrosão. Fácil e pronto para usar, não é necessário pintar posteriormente. Resistência a altas temperaturas. Produto não corrosivo, não irritante e não nocivo. Forma uma camada duradoura. Contém pigmentos de zinco. Produto à base de água. Pode ser usado em pequenas e grandes superfícies.

| Ref.  | TAMANHO      |
|-------|--------------|
| 30067 | Bidão 750 ml |



## CRC RUST REMOVER

Eliminador de ferrugem.

CRC Rust Remover é um eliminador de ferrugem e de oxidação concentrada. Permite eliminar a ferrugem de todo o tipo de materiais. Pode-se aumentar a sua efetividade se o tratamento for feito por imersão e/ou aquecendo a dissolução.

| Ref.  | TAMANHO       |
|-------|---------------|
| 30610 | Envase 250 ml |
| 10752 | Bidão 5 L     |
| 30611 | Bidão 20 L    |

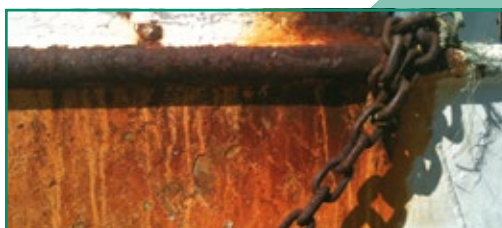


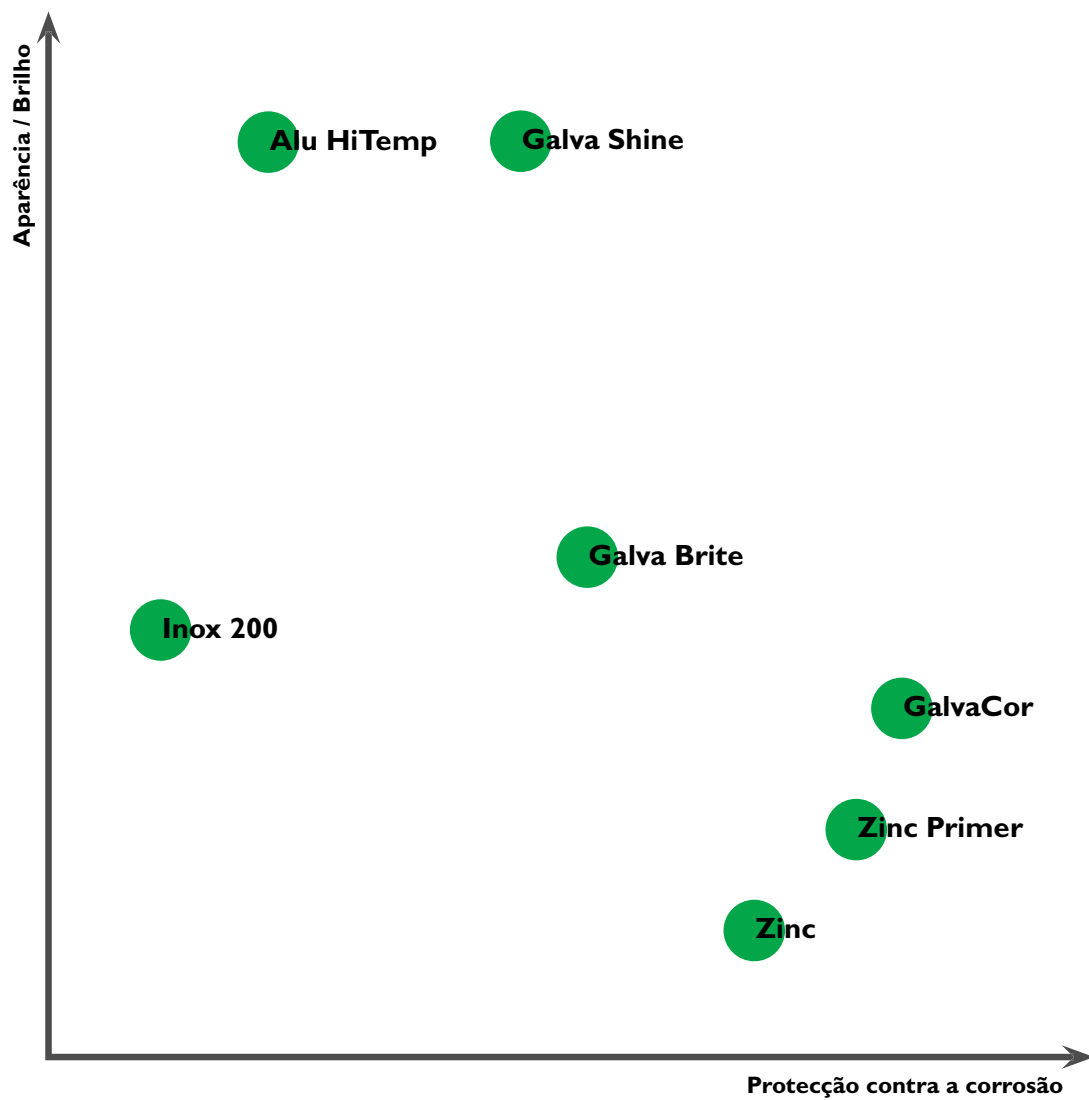
## CRC FERROKLEEN

Limpeza de Ferrugem profissional.

Limpeza profissional das superfícies pintadas ou sem revestimento contaminadas com ferrugem, cal, algas, óleo e alcatrão. Limpeza durante os intervalos de manutenção das estruturas metálicas submetidas a um ambiente industrial agressivo tanto no litoral ou no interior. Fórmula em espuma leve para um contacto efetivo com os contaminantes. Base água, não inflamável.

| Ref.  | TAMANHO     |
|-------|-------------|
| 30089 | Bidão 5 kg  |
| 30199 | Bidão 20 kg |





○ seu distribuidor



CRC Industries Europe  
Touwslagerstraat 1  
BE-9240 Zele  
Belgium  
Tel.: +32 (0) 52 45 60 11

[www.crcind.com](http://www.crcind.com)